

HIB 750 Automatik Wandspender

Montageanleitung

TECHNIK

Für eine einwandfreie Funktion der Infrarot-Technik muss der Spender sorgfältig montiert werden. Es ist unbedingt darauf zu achten, dass keine glänzenden Oberflächen wie Edelstahl-Spülen, weißes Porzellan etc. direkt unterhalb des Spenders liegen. Bitte lesen Sie die Montageanleitung sorgfältig durch und folgen Sie den einzelnen Schritten:

MONTAGEANLEITUNG

1- Spendergehäuse öffnen:

Schlüssel einstecken und nach links drehen. (Bild. 2) Mit beiden Händen seitlich auf den Deckel drücken bis die Rasternasen sich von der Rückwand lösen. (Bild 3 + 4) Deckel nach unten klappen.

2- 4 Alkali-Batterien Type LR 20 einlegen – alle mit + Pol nach oben. Die SICC Patrone noch nicht einsetzen!

3- Deckel zuklappen. Sobald der Deckel geschlossen ist, arbeitet der Spender. (bei geöffnetem Deckel ist die Funktion unterbrochen) Spender in vorgesehene Position bringen und Hand unter den Spender halten. Wenn der Motor nicht hörbar läuft, die Position der Batterien überprüfen.

4- Spender an die vorgesehene Position ca. 60 cm über dem Waschbecken anlegen, danach langsam nach unten verschieben und darauf achten, ob der Infrarot-Sensor reagiert. – Stelle kennzeichnen und zur Überprüfung wiederholen. Den Spender **10 cm oberhalb dieser Stelle** montieren um störende Reflektionen vom Waschtisch zu vermeiden.

Deckel wieder öffnen und Position der Bohrlöcher markieren. Löcher bohren (Bild 5) und mit dem Spender beiliegenden Dübeln und Schrauben befestigen (Bild 6)

5- Ihr Spender ist jetzt bereit. SICC Patronen nach Vorgabe einsetzen. Deckel wieder schließen, die beiden seitlichen Rasternasen müssen in die Rückwand einklinken und Schlüssel wieder nach rechts drehen. Bis der Spender Flüssigkeit abgibt, muss die Automatik mehrmals durch Handbewegung ausgelöst werden. Es geht schneller, wenn die Flüssigkeit vor dem Einsetzen der Patrone durch manuelles Drücken auf die Pumpe angesaugt wird.

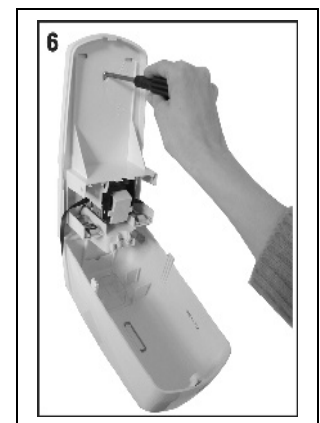
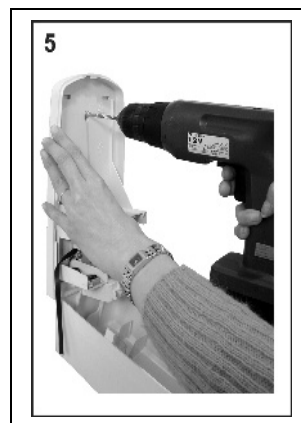
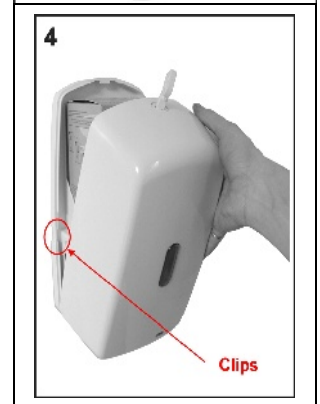
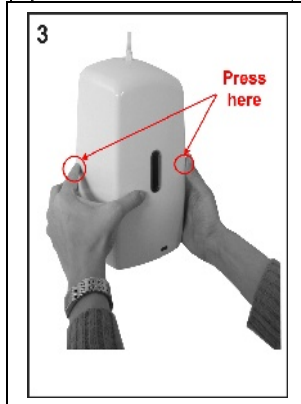
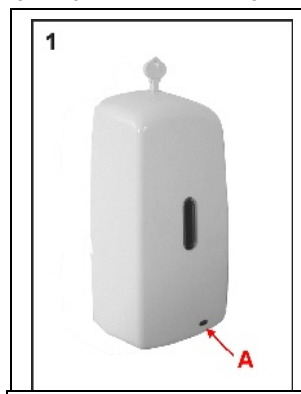
WARTUNG

Linse unterhalb des Gerätes regelmäßig mit einem feuchten Tuch reinigen. Hygienevorschriften beachten und Spender sauber halten.

FUNKTIONSWEISE

Der Spender funktioniert, sobald sich die Hand unter dem Spender befindet. Es wird eine Portion Flüssigkeit nach unten abgegeben. Wenn die Hand länger unter dem Spender verbleibt, werden bis zu 5 Portionen Flüssigkeiten nacheinander abgegeben. Danach wird die Funktion unterbrochen bis die Hand wieder neu in den Infrarot Bereich kommt.

Das Signallicht (Bild 1 – A) verlöscht sobald die Batteriespannung abnimmt. Die Batterien müssen ersetzt werden.



AS Fachhandel seit 1999
Hüve & Gerdes GbR

...gut gelaufen

Müssinger Straße 14-16, 48231 Warendorf
Tel: 02581 – 785432 Fax: 02581 - 785433

HIB 750 Automatic Dispenser

Installation Instructions

TECHNOLOGY

The infra-red technology requires careful installation, especially over reflecting surfaces such as stainless steel, white porcelain, etc. Please read and follow carefully the installation instructions hereunder.

INSTALLATION INSTRUCTIONS

1- To open the dispenser:

Insert the key and turn it to the left (fig. 2)

Then, at the same time, press each side of the cover, at the level of the bottom of the lens, in order to free it (Fig. 3)

2- Insert 4 alkaline batteries type LR 20 in the dispenser, taking care to respect the pole signs.

Do not insert the BAG IN BOX soap cartridge at this stage.

3- Completely close the cover. The dispenser is working as soon as the cover is closed, and switches off automatically as soon it is opened. Put the dispenser into operation by approaching your hands under it. If it does not work, check the position of the batteries.

4- To fix the dispenser on the wall with respect to the surface of the washbasin, hold it in a position of approx. 60 cm. From the washing and lower it gradually until the cell reacts. Note the spot. Verify this spot by repeating the operation three times.

From this spot, **move the dispenser up by about 10 cm**, to obtain the minimum height with regard to the surface of the washbasin. Mark the spot on the wall.

Open the cover and mark on the wall the drilling points for the screws, drill the holes and fix the dispenser.

5- Your dispenser is ready. Follow the installation instructions for the soap marked on the packing of the cartridge. Close the cover and turn the key to the right. The dispenser will carry out several cycles before dispensing the first portion of soap (priming the pump). To be able to use the dispenser immediately, prime the pump manually before inserting the cartridge.

MAINTENANCE

Clean the lens of the cell regularly with a damp cloth.

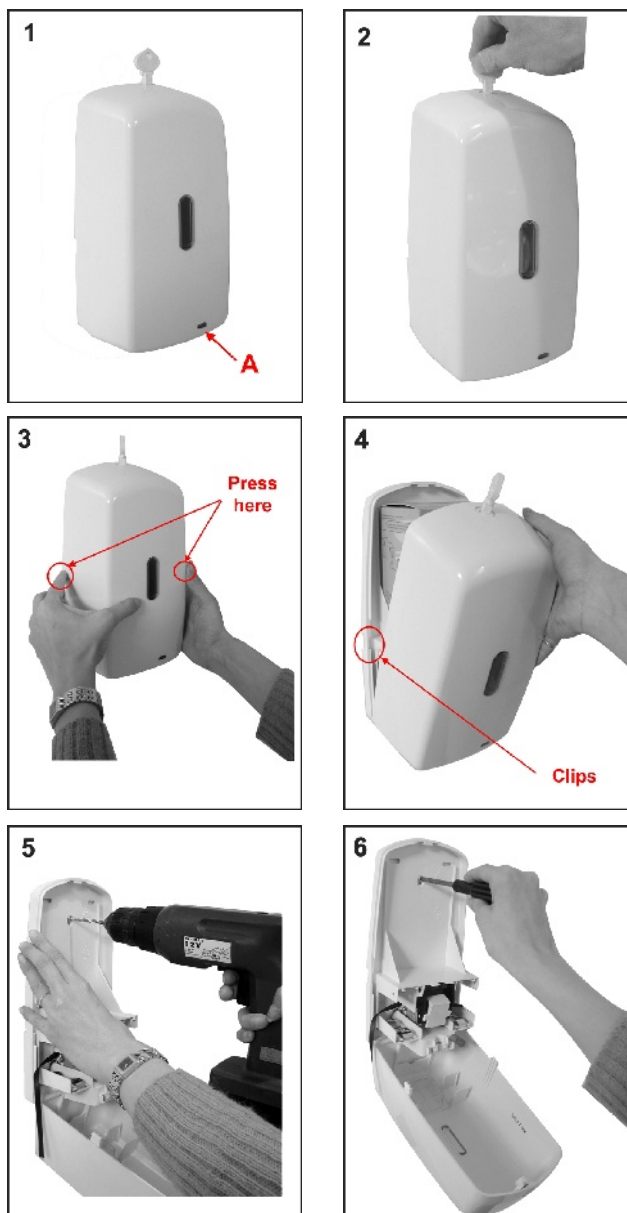
Clean the dispenser regularly.

Respect hygiene rules and keep the dispenser impeccably clean.

FUNCTIONALITY

The dispenser functions as soon as hand is placed under it. If you leave your hand in place, the dispenser will dispense up to 5 portions of soap or disinfecting gel.

The battery power indicator (A) reduces and stops when the batteries need to be changed.



AS Fachhandel seit 1999
Hüve & Gerdes GbR *...gut gelaufen*

Müssinger Straße 14-16, 48231 Warendorf
Tel: 02581 – 785432 Fax: 02581 - 785433